

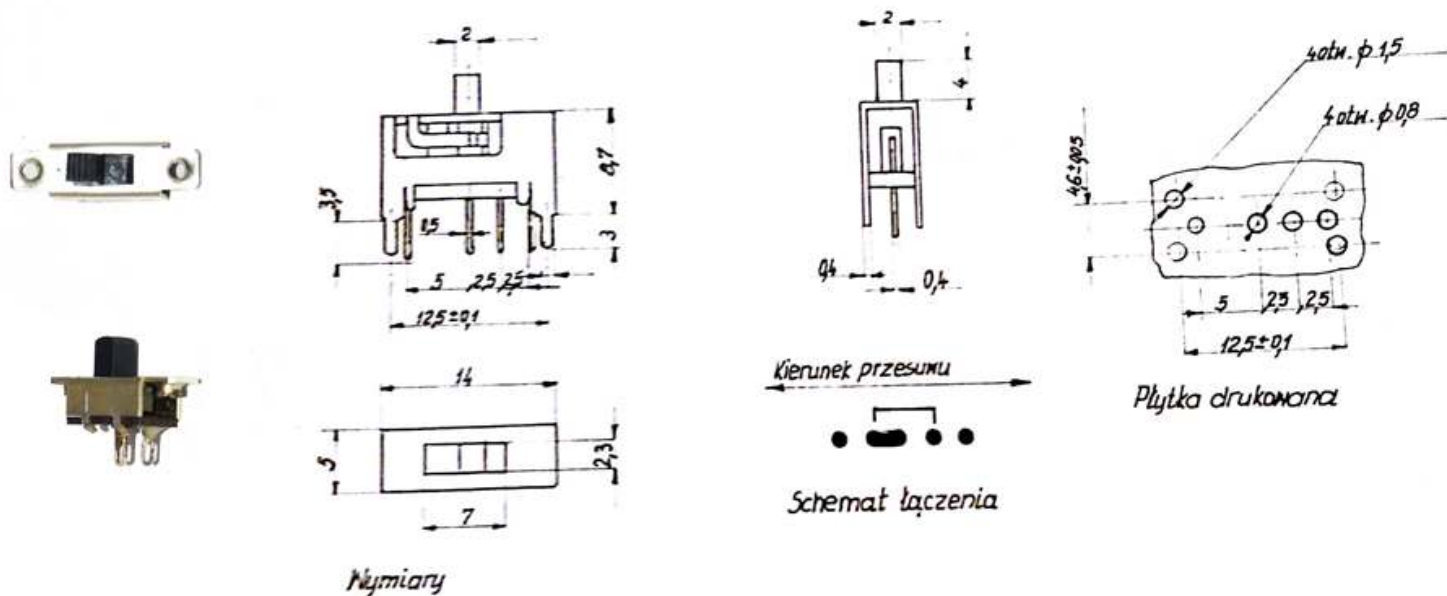


## KARTA KATALOGOWA

### PRZEŁĄCZNIK SUWAKOWY MINIATUROWY PSM-1.3

#### Dane techniczne

Napięcie znamionowe	30 V
Prąd znamieniowy	0,1 A
Rezystancja stykowa	$\leq 20 \text{ m}\Omega$
Rezystancja izolacji	$> 1000 \text{ M}\Omega$
Wytrzymałość elektryczna	500 V
Trwałość łączenia	12.500 cykli
Kategoria klimatyczna	25/070/10
Pojedynczy skok suwaka	2,5 mm
Norma	ZN-/ZPE-089/15
Materiał styku	mosiadz srebrzony
Materiał izolacji	PA6



*Wymiary*

*Przełącznik suwakowy miniaturowy PSM-1.3 (trzy położenia)*